



Ma  
collection

# PHIL INFO

MAI 2026

.....  
TOUTE L'ACTUALITÉ  
DU TIMBRE-POSTE

MARINE NATIONALE  
1626-2026



Φ

FRANCE  
ROUSSEL

1,52€

La Poste 2026

Philaposte



LA POSTE

# MONDIAL DU TIMBRE PARIS 2026



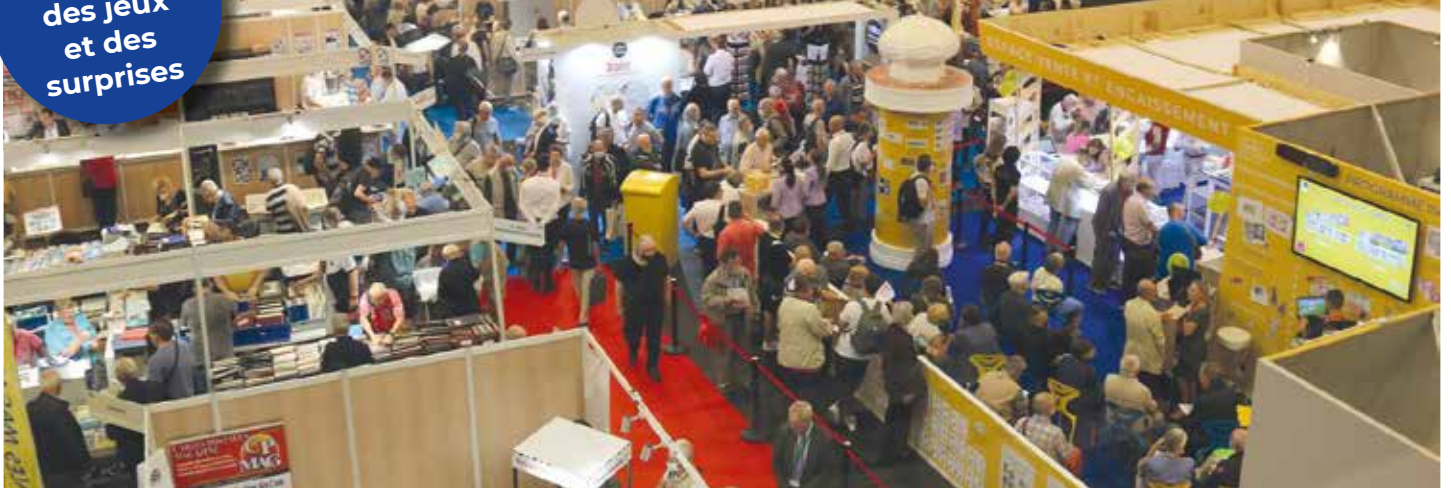
Retrouvez Philaposte - La Poste

du jeudi 11 au samedi 13 juin 2026\*

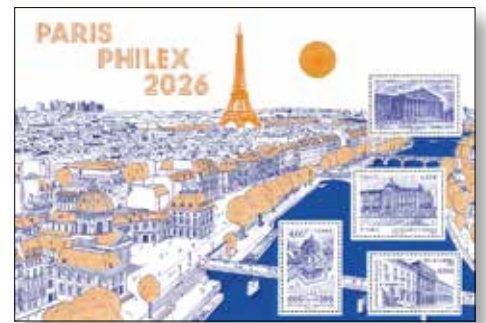
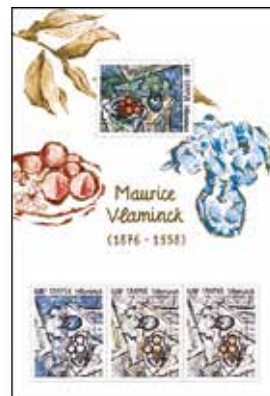
de 9h30 à 17h30 (sauf le 13 juin jusqu'à 17h)

\*Le dimanche 14 juin de 10h à 13h accès uniquement aux collections du championnat de France

Des  
animations,  
des jeux  
et des  
surprises



## TOUTE LA PASSION DE LA COLLECTION



## ENTRÉE GRATUITE

Paris Expo Porte de Versailles - Hall 5.1 - Paris 15<sup>e</sup>  
Métro 12, Tramway T2 et T3a Station Porte de Versailles



# SOMMAIRE

**05.**  **France**

---

**16.**  **Informations philatéliques**

---

**19.**  **Andorre - Monaco**

---

**22.**  **Collectivités d'Outre-Mer (C.O.M)**

---

**27.**  **Oblitérations Premier Jour**

---

**28.**  **Bureaux temporaires**

---

**30.**  **Retraits et futures émissions**

## PHILINFO EN LIGNE :



Avril 2026



Mars 2026



Février 2026

**POUR NOUS ÉCRIRE  
PAR EMAIL :**

[communication.philaposte@laposte.fr](mailto:communication.philaposte@laposte.fr)

# ÉDITO

*Toute l'actualité philatélique est à consulter sur le site de référence de Philaposte : [www.lecarredencre.fr](http://www.lecarredencre.fr)*



Les émissions philatéliques de ce mois de mai vous transportent...

... à travers l'histoire et les flots pour les **400 ans de la Marine nationale** avec son célèbre bâchi, couvre-chef mythique maintenant en timbre ;

... auprès d'artistes de toutes les époques et courants, inspirés par la thématique de la maternité. Le carnet « **Maman dans l'art** » s'invite pour la Fête des mères !

... dans toute l'Europe pour les **70 ans du timbre EUROPA**, avec un visuel commun célébrant une nouvelle fois le rassemblement des peuples autour de valeurs partagées et inspirant les philatélistes à travers le monde ;

... au XVI<sup>e</sup> quand **Etienne de la Boétie** âgé de 18 ans écrivit le **Discours de la servitude volontaire**, jugé alors explosif, et jamais publié de son vivant ;

... avec **Le Petit Prince** le 19 mai, dans la nouvelle série **#Nftimbre8** sur [www.NFTimbre.com](http://www.NFTimbre.com) avec 4 blocs de timbres (formats numérique et physique) et un pack spécial pour célébrer les 80 ans de la parution de la 1<sup>ère</sup> édition ;

... en **Mayenne** avec la série touristique qui nous fera découvrir la cité médiévale de **Sainte-Suzanne**, surnommée la « perle du Maine ».

Un heureux événement à annoncer, à fêter ? Deux feuilles de timbres « **Vive les mariés** » et « **Bienvenue (bébé)** » accompagneront vos courriers.

Réservez bien votre agenda pour **Le Mondial du Timbre Paris 2026** du 11 au 13 juin, Hall 5.1 Paris Expo Porte de Versailles (entrée gratuite), avec des créations d'exception (affiche, bloc doré, diorama...) et des animations pour tous les passionnés de collection !

**Un message, un timbre, beaucoup d'émotion...**



Philinfo est la propriété de Philaposte/La Poste. Il ne peut être distribué que par le site [www.carredencre.fr](http://www.carredencre.fr) sous peine de poursuites.

**Directeur de la publication :** Paul Dworkin (Directeur de Philaposte) - **Directrice de la communication :** Ségolène Huchez Godeluck

**a réalisé ce numéro : Maquette, graphisme et mise en page :** Laurent Rebot

La Poste – Société Anonyme au capital de 6 182 950 580 euros – 356 000 000 RCS Paris

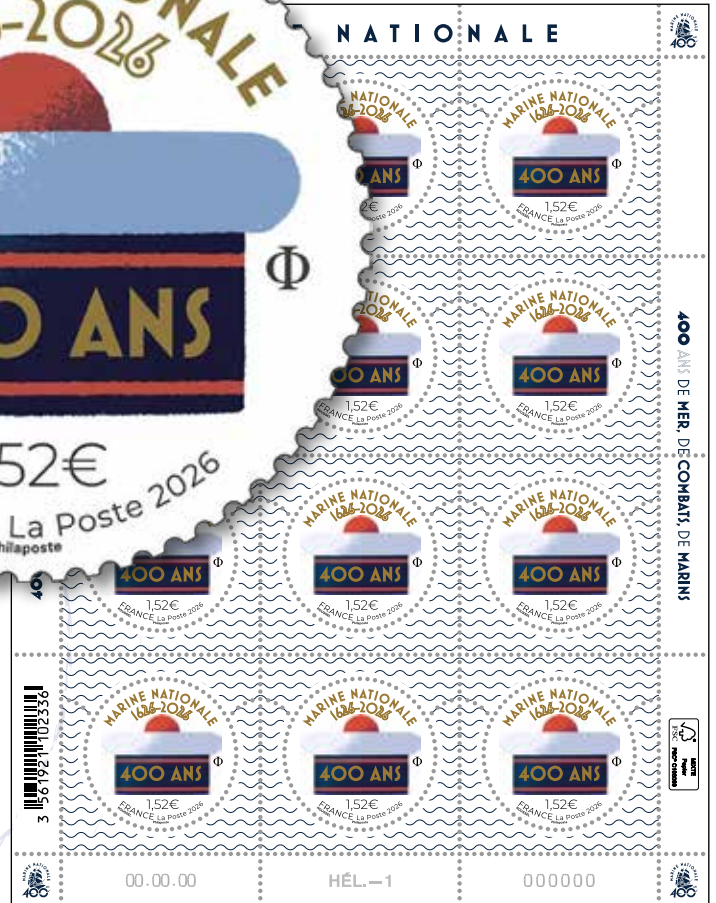
Tous les produits sont disponibles, au Carré d'Encre, par abonnement ou par correspondance à Philaposte Service Client Commercial Z.I Avenue Benoit Frachon, BP 10106 BOULAZAC 24051 PERIGUEUX CEDEX 09, Tél : 05 53 03 19 26, [sav-phila.philaposte@laposte.fr](mailto:sav-phila.philaposte@laposte.fr) / photos et couleurs des visuels non contractuelles.



# 400 ANS DE LA MARINE NATIONALE



Conception graphique TAD :  
Mathilde ROUSSEL



Réf. : 11 26 021

## Le bâchi, symbole de la Marine nationale...

Reconnaisable à sa coiffe blanche, sa bande noire élégante, son inscription dorée et son pompon rouge emblématique, le bâchi est bien plus qu'un simple couvre-chef : c'est un symbole de tradition et d'aventure.

Apparue en 1829 dans les effets officiels des marins de la Marine nationale, cette coiffe d'origine écossaise a traversé les époques en se réinventant. Toutefois, son pompon rouge n'a cessé de fasciner : objet de nom-

breuses légendes, il serait là pour amortir les chocs à la tête à bord des navires, repérer rapidement le marin s'il venait à tomber à la mer ou encore porter bonheur à ceux qui le touchent.

Au fil des décennies, le bâchi est devenu bien plus qu'un élément vestimentaire issu de la tenue des matelots et quartier-maitres. Il représente l'engagement, le courage et l'esprit d'équipage qui animent les femmes et les hommes de la Marine nationale.

Quoi de mieux que ce symbole marin chargé d'histoire pour orner le timbre célébrant les 400 ans de la Marine nationale ? « Depuis 400 ans, sur tous les océans, la Marine nationale vous protège » : cette devise dédiée au quadricentenaire rappelle que la Marine ne cesse de protéger les Français et leurs intérêts à travers ses missions. Embarquez pour cet anniversaire exceptionnel avec le timbre commémoratif illustrant quatre siècles d'histoire, d'innovations et de valeurs.

© SIRPA Marine - La Poste - Tous droits réservés

## INFOS TECHNIQUES

- Création :** Mathilde ROUSSEL
- Impression :** héliogravure
- Format du timbre :** 40,85 x 40,85 mm
- Présentation :** 12 timbres à la feuille
- Tirage :** 594 000 exemplaires
- Valeur faciale :** 1,52 € Lettre Verte 20g

**Mentions obligatoires :** création Mathilde ROUSSEL



### Dédicaces

**Mathilde ROUSSEL** animera une séance de dédicaces **mardi 5 mai de 10h30 à 12h30 au Carré d'Encre.**



# 400 ANS DE LA MARINE NATIONALE



Réf. : 21 26 421



## INFOS TECHNIQUES

### Impression :

Carte : offset

Feuillet : héliogravure

**Tirage** : 20 000 exemplaires**Prix de vente** : 5 € (timbre 1,52 € Lettre Verte 20g)**Mentions obligatoires** : création et mise en page Mathilde ROUSSEL

## INFOS PRATIQUES

### VENTE EN AVANT-PREMIÈRE LE MARDI 5 MAI À :

#### Paris (75)

Le Carré d'Encre, de 10h à 19h, 13 bis rue des Mathurins, 75009 Paris (Oblitération jusqu'à 17h).

#### Marseille (13)

Au bureau de poste de Marseille St Victor, de 09H00 à 12H30 puis de 13H30 à 18H00, 11 rue Guy de Combaud Roquebrune 13007 Marseille.

#### Rochefort (17)

Au Musée National de La Marine de Rochefort, de 10h00 à 17h00, Hôtel de Cheusses, 1 place de la Gallissonnière 17 300 Rochefort.

#### Brest (29)

Au bureau de poste de Brest Siam, de 9h00 à 18h00, 90 rue de Siam 29200 Brest.

#### Cherbourg-en-Cotentin (50)

Au bureau de poste de Cherbourg de 9h00 à 17h30, Place Divette, 50100 Cherbourg-en-Cotentin.

#### Lorient (56)

Au bureau de poste de Lorient Merville, de 9h00 à 18h00, 1 avenue Jean Jaurès 56100 Lorient.

## INFOS PRATIQUES (suite)

### Guérigny (58)

Sur le Site des Forges Royales, de 10h à 12h puis de 14h à 16h, Espace François Mitterrand - Avenue Arnault de Lange, 58130 Guérigny.

### Dunkerque (59)

Au Musée Maritime, Salle Fabiola, de 10h à 12h30 puis de 13h30 à 18h, 9 quai de la Citadelle, 59140 Dunkerque.

### Toulon (83)

Au bureau de poste de Toulon Liberté, de 10h à 12h30 puis de 14h à 17h30, rue Prosper Ferrero, 83000 Toulon.

**À PARTIR DU 6 MAI 2026**, le timbre et le souvenir seront vendus dans de nombreux bureaux de poste (hors souvenir), à la boutique « Le Carré d'Encre » 13 bis rue des Mathurins, 75009 PARIS (du mardi au jeudi de 11h à 19h, vendredi et samedi de 10h à 19h), par abonnement ou par correspondance à Philaposte Service Clients Commercial Z.I Avenue Firmin Bouvier, BP 10106 Boulazac, 24051 Périgueux CEDEX 09, par téléphone au 05 53 03 19 26 et par mail sav-phila.philaposte@laposte.fr au Musée de La Poste (hors souvenir), 34 boulevard de Vaugirard, 75015 Paris sur réservation auprès de votre buraliste (hors souvenir) et sur le site Internet [www.laposte.fr](http://www.laposte.fr)



# MAMAN DANS L'ART



Conception graphique TAD :  
OXOlaterre



Réf. : 11 26 483



## La mère et l'enfant : regards d'artistes Peindre l'expérience maternelle

Longtemps, dans la peinture occidentale, la maternité s'inscrit dans une tradition façonnée par la culture chrétienne. Représentée majoritairement par des hommes, elle prend souvent les traits idéalisés de la Vierge à l'Enfant, figure de dévotion et de pureté, puis ceux des mères royales, soumises à des impératifs de fécondité afin d'assurer la continuité dynastique.

Dès la fin du XIX<sup>e</sup> siècle, le regard évolue. Claude Monet introduit la maternité dans la vie quotidienne, loin du sacré, tandis que Fernand Léger ou Wassily Kandinsky en proposent des interprétations stylisées ou symboliques. Un tournant décisif s'opère lorsque des artistes femmes s'emparent du sujet. Autour de 1890, Mary Cassatt consacre une part majeure de son travail aux femmes s'occupant d'enfants. Au début du XX<sup>e</sup> siècle,

Paula Modersohn-Becker franchit un tabou en représentant la grossesse et le ventre arrondi en semi-nu. Plus tard, Alice Neel peint à son tour de nombreuses femmes enceintes et des mères, en montrant sans idéalisation les transformations du corps.

À l'occasion de la Fête des mères, ce carnet de timbres invite à parcourir douze œuvres qui donnent à voir la maternité dans toute sa diversité.

© La Poste - Tous droits réservés

## INFOS TECHNIQUES

**Création et mise en page:** OXOlaterre

**Impression :** héliogravure

**Format du carnet :** 256 x 54 mm

**Format des timbres :** 38 x 24 mm

**Présentation :** 12 timbres-poste autocollants

**Tirage :** 3 500 000 exemplaires

**Valeur faciale :** 1,52 € Lettre Verte 20g

**Prix de vente :** 18,24 €

**Mentions obligatoires :** Fernand Léger, Femme et enfant – Christie's / Artothek / LA COLLECTION · Paula Modersohn-Becker, Auto- portrait à l'occasion du sixième anniversaire de mariage – © Content\_DFY · Aloïse Corbaz, Madone Picasso – Association Aloïse, Chigny, SIK-ISEA, Zürich · Diego Rivera, Une mère et son enfant, 1944 – Christie's / Artothek / LA COLLECTION © 2026 Banco de México Diego Rivera Frida Kahlo Museums Trust, Mexico, D.F./ Adagp, Paris · Kees van Dongen, Maternité, 1907 – Collection privée Christie's Images/Bridgeman Images © Adagp, Paris, 2026 · Mary Cassatt, Mère et enfant sur fond vert – ©Photo Heritage · Léonard Tsuguharu Foujita, Mere et Enfant, 1917 – Private Collection Christie's Images/Bridgeman Images © Fondation Foujita / Adagp, Paris, 2026 · Gabriele Münter, Mère avec enfant endormi, 1934 – The Gabriele Münter and Johannes Eichner Foundation, Munich © Adagp, Paris, 2026 · Tamara de Lempicka, Mère et enfant – ©Tamara de Lempicka Estate, LLC / Adagp, Paris, 2026 · Wassily Kandinsky, En été – © Collection privée Christie's Images/Bridgeman Images · Alice Neel, Linda Nochlin et Daisy – © 2026 Museum of Fine Arts, Boston. Tous droits réservés. Seth K. Sweetser Fund / Bridgeman Images Claude Monet, La femme à l'ombrelle – © Darchivio / opale.photo · Conception graphique : OXOlaterre

## INFOS PRATIQUES

**VENTE EN AVANT-PREMIÈRE LE JEUDI 7 ET SAMEDI 9 MAI À :**

### Paris (75)

Le Carré d'Encre, de 10h à 19h, 13 bis rue des Mathurins, 75009 Paris (Oblitération jusqu'à 17h).

**À PARTIR DU 11 MAI 2026**, le carnet sera vendu dans tous les bureaux de poste, par abonnement ou par correspondance à Philaposte Service Clients Commercial Z.I Avenue Firmin Bouvier BP 10106 Boulazac, 24051 Périgueux CEDEX 09, par téléphone au 05 53 03 19 26 et par mail sav-phila.philaposte@laposte.fr au Musée de La Poste, 34 boulevard de Vaugirard, 75015 Paris sur réservation auprès de votre buraliste et sur le site Internet [www.laposte.fr](http://www.laposte.fr)

**À PARTIR DU MARDI 12 MAI 2026**, il sera vendu à la boutique « Le Carré d'Encre » 13 bis rue des Mathurins, 75009 PARIS (du mardi au jeudi de 11h à 19h, vendredi et samedi de 10h à 19h).



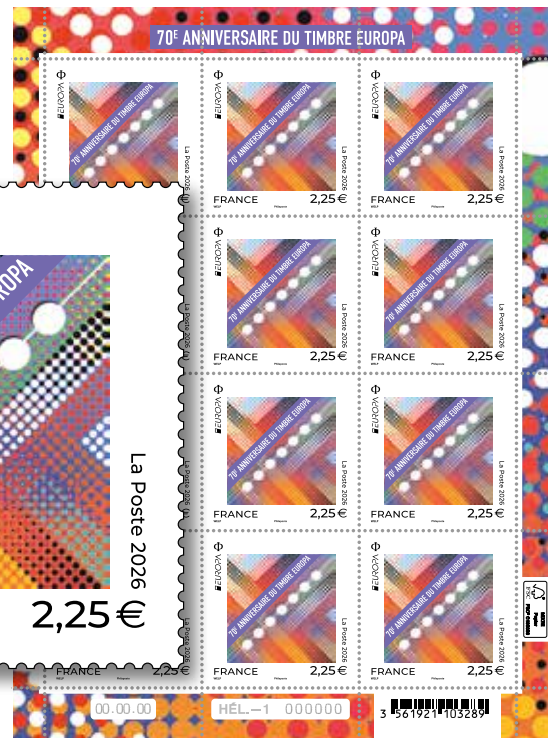
# 70<sup>E</sup> ANNIVERSAIRE DU TIMBRE EUROPA



Conception graphique TAD :  
Valérie BESSER



Réf. : 11 26 070



## 70 ans de timbres EUROPA ...

En 1956, six pays fondateurs de l'Union européenne (Allemagne, Belgique, France, Italie, Luxembourg et Pays-Bas) lancent l'idée de renforcer les liens entre les nations européennes avec un projet philatélique : l'émission commune de timbres sous le logo EUROPA.

Soixante-dix ans plus tard, cinquante-trois [53] administrations postales ont rejoint cette initiative et, pour marquer l'évènement, PostEurop a organisé un concours sur le thème « 70<sup>e</sup> anniversaire du timbre EUROPA : Unis dans... ».

Quinze propositions ont été soumises au vote de cinquante opérateurs postaux qui ont retenu le projet de la Finlande (Posti Ltd) porté par l'artiste Klaus Welp. Ce designer finno-allemand reconnu pour sa carrière artistique et journalistique, maintes fois récompensé tant au niveau national qu'international pour son travail d'illustration, de conception graphique et de vidéo[s], a déjà créé plus de 120 timbres pour la Finlande.

« Dans le monde turbulent d'aujourd'hui, il y a un besoin croissant de paix, d'unité et d'un fort esprit communautaire ainsi que de systèmes de communication fiables. Un service postal national qui fonctionne bien est un pilier fondamental pour les démocraties, car il assure la sécurité et la connectivité pour les citoyens », a déclaré l'heureux gagnant.

Klaus Welp a exploré un concept visuel qui combine à la fois des éléments abstraits et symboliques pour représenter soixante-dix ans d'efforts communs autour de la performance des services postaux sur fond de dégradés colorés évoquant le drapeau européen, l'énergie et la diversité culturelle du continent. Avec cette création graphique 2026, les timbres EUROPA célèbrent une fois encore le rassemblement des peuples autour de valeurs partagées et continuent d'inspirer les philatélistes à travers le monde.

© La Poste - Fabienne AZIRE - Tous droits réservés

## INFOS TECHNIQUES

**Création :** Klaus WELP

**Mise en page :** Valérie BESSER

**Impression :** héliogravure

**Format du timbre :** 40,85 x 40,85 mm

**Présentation :** 12 timbres à la feuille

**Tirage :** 720 000 exemplaires

**Valeur faciale :** 2,25 € Lettre Internationale 20g

**Mentions obligatoires :** création Klaus Welp, mise en page Valérie Besser

## INFOS PRATIQUES

### VENTE EN AVANT-PREMIÈRE SAMEDI 9 MAI À : Strasbourg (67)

Au bureau de poste de Strasbourg Fonderie de 9h à 12h, 1 rue de la Fonderie 67000 Strasbourg

### Paris (75)

Le Carré d'Encre, de 10h à 19h, 13 bis rue des Mathurins, 75009 Paris (Oblitération jusqu'à 17h).

À PARTIR DU 11 MAI 2026, le timbre sera vendu dans de nombreux bureaux de poste, par abonnement ou par correspondance à Philaposte Service Clients Commercial Z.I Avenue Firmin Bouvier, BP 10106 Boulazac, 24051 Périgueux CEDEX 09, par téléphone au 05 53 03 19 26 et par mail sav-philaposte@laposte.fr au Musée de La Poste, 34 boulevard de Vaugirard, 75015 Paris sur réservation auprès de votre buraliste et sur le site Internet [www.laposte.fr](http://www.laposte.fr)

À PARTIR DU MARDI 12 MAI 2026, il sera vendu à la boutique « Le Carré d'Encre » 13 bis rue des Mathurins, 75009 PARIS (du mardi au jeudi de 11h à 19h, vendredi et samedi de 10h à 19h).



# DISCOURS DE LA SERVITUDE VOLONTAIRE ÉTIENNE DE LA BOÉTIE (1530-1563)



Conception graphique TAD :  
Pierre BARA



Réf. : 11 26 030

## Un peu d'histoire...

Au XVI<sup>e</sup> siècle, alors que la France sera bientôt en proie aux guerres de Religion, Étienne de La Boétie (1530-1563), grand ami de Montaigne (« Parce que c'était lui, parce que c'était moi »), rédige à seulement 18 ans son *Discours de la servitude volontaire*. Ce texte, souvent considéré comme précurseur du libéralisme, de la désobéissance civile et de la critique de l'absolutisme, analyse le mécanisme de la domination politique.

La Boétie y affirme que la tyrannie ne repose pas sur la force mais sur l'obéissance volontaire des individus. L'être humain, naturellement libre, a oublié son état originel et s'est accoutumé à la soumission comme si elle était naturelle. Il accepte la servitude par habitude, par éducation ou par résignation. Les tyrans entretiennent cette soumission en offrant spectacles, jeux, distributions de nourriture ou en recourant à la religion. Mais l'essentiel de la servitude vient « d'en bas », du consentement même des dominés.

La Boétie décrit une pyramide du pouvoir : le tyran s'entoure de quelques proches qui, pour servir leurs intérêts, s'appuient sur d'autres, plus nombreux, jusqu'à soumettre toute la société. Or il suffirait qu'un maillon cesse d'obéir pour que l'édifice, tel un colosse aux pieds d'argile, s'écroule : « Soyez résolu à ne plus servir, et vous voilà libres. » La liberté peut naître si les peuples rompent avec cette habitude de servir.

Le *Discours*, jugé explosif, ne fut jamais publié du vivant de son auteur, qui était par ailleurs conseiller au parlement de Bordeaux. Mort à 32 ans, La Boétie laisse une œuvre que son ami Montaigne hésite à divulguer. Elle sera finalement éditée en 1574, sous le titre *Contr'un*, par les monarchomaques, des protestants hostiles à la monarchie absolue et qui dénoncent les persécutions subies notamment lors du massacre de la Saint-Barthélemy (1572).

© La Poste – Karim Piriou - Tous droits réservés

## INFOS TECHNIQUES

**Création et gravure :** Pierre BARA

**Impression :** taille-douce

**Format du timbre :** 30,00 x 40,85 mm

**Présentation :** 15 timbres à la feuille

**Tirage :** 702 000 exemplaires

**Valeur faciale :** 1,52 € Lettre verte 20g

**Mentions obligatoires :** création et gravure Pierre Bara. Bords de feuille : Création Pierre Bara



## Dédicaces

**Pierre BARA** animera une séance de dédicaces **vendredi 15 mai de 9h00 à 12h30 et 14h00 à 17h00 à Sarlat-La-Caneda (24)**



# DISCOURS DE LA SERVITUDE VOLONTAIRE ÉTIENNE DE LA BOÉTIE (1530-1563)



Conception graphique TAD :  
Pierre BARA



Réf. : 11 26 030

## INFOS PRATIQUES

**VENTE EN AVANT-PREMIÈRE LE VENDREDI 15 ET SAMEDI 16 MAI À :**

**Sarlat-La-Caneda (24)** *Étienne de La Boétie est né à Sarlat-la-Canéda le 1<sup>er</sup> novembre 1530.*

Au bureau de poste, le vendredi 15 mai 2026 de 9h à 12h30 et de 14h à 17h, 8 Place du 14 Juillet 24200 Sarlat-La-Caneda.

**Le Taillan-Medoc (33)** *Étienne de La Boétie est mort au Taillan-Médoc le 18 août 1563.*

Au bureau de poste, le vendredi 15 mai 2026 de 9h à 12h et de 14h à 17h30, 8 Place Charles de Gaulle 33320 Le Taillan-Medoc.

**Paris (75)**

Le Carré d'Encre, de 10h à 19h, 13 bis rue des Mathurins, 75009 Paris (Oblitération jusqu'à 17h).

## INFOS PRATIQUES (suite)

**À PARTIR DU 18 MAI 2026**, le timbre sera vendu dans de nombreux bureaux de poste, par abonnement ou par correspondance à Philaposte Service Clients Commercial Z.I Avenue Firmin Bouvier, BP 10106 Boulazac, 24051 Périgueux CEDEX 09, par téléphone au 05 53 03 19 26 et par mail sav-phila.philaposte@laposte.fr au Musée de La Poste, 34 boulevard de Vaugirard, 75015 Paris sur réservation auprès de votre buraliste et sur le site Internet [www.laposte.fr](http://www.laposte.fr)

**À PARTIR DU MARDI 19 MAI 2026**, il sera vendu à la boutique « Le Carré d'Encre » 13 bis rue des Mathurins, 75009 PARIS (du mardi au jeudi de 11h à 19h, vendredi et samedi de 10h à 19h).



# #NFTIMBRE8 – Le Petit Prince - 80 ans



Conception graphique  
TAD : agence ArtPoint

## #NFTimbre8.1 Le Petit Prince et l'avion

## #NFTimbre8.2 Le Petit Prince et le nuage



Une dorure à chaud avec un effet « bleu métallisé » sublime le titre « Le Petit Prince » ainsi que certaines étoiles sur chaque bloc physique.

### Joyeux anniversaire, Le Petit Prince !

Publié en France en 1946, Le Petit Prince d'Antoine de Saint-Exupéry est devenu une œuvre emblématique de la littérature française et un véritable phénomène éditorial mondial. Ce conte poétique raconte la rencontre entre un aviateur et un enfant venu d'une autre planète, porteur d'un regard pur et essentiel sur le monde.

À travers son voyage, ses rencontres et son lien unique avec le renard, il transmet un message universel sur l'amour et les liens qui nous unissent. Traduit dans plus de 650 langues et dialectes, Le Petit Prince continue d'émerveiller des millions de lecteurs à travers les générations.

© La Poste – Succession Antoine de Saint-Exupéry - 2026  
Tous droits réservés

## INFOS TECHNIQUES

La série #NFTimbre8 se compose de 4 blocs vendus à l'unité et en pack.

**Création :** agence ArtPoint

**Impression :** offset

**Format des blocs :** 71,50 x 105 mm (format portrait)

**Format des timbres :** 40,85 x 52 mm (format portrait)

**Présentation :** bloc d'un timbre inséré dans une pochette et mis sous film pour préserver son intégrité.



# #NFTIMBRE8 – Le Petit Prince - 80 ans



Conception graphique  
TAD : agence ArtPoint

**#NFTimbre8.3**  
**Le Petit Prince et la balançoire**

**#NFTimbre8.4**  
**Le Petit Prince et le renard**



## INFOS TECHNIQUES (suite)

### Tirages :

**#NFTimbre8.1** : 12 000 exemplaires numérotés

**#NFTimbre8.2** : 12 000 exemplaires numérotés

**#NFTimbre8.3** : 12 000 exemplaires numérotés

**#NFTimbre8.4** : 12 000 exemplaires numérotés

Vente limitée à 25 exemplaires maximum par référence et par acte d'achat.

**Prix de vente : 8,00 € avec 4 € de frais de préparation.**

Frais de préparation offerts dès l'achat de deux NFTimbre, d'un Pack ou pour toute commande supérieure ou égale à 25 €.

**Mentions obligatoires** : création par Agence ArtPoint - Vincent Viriot (FMK7)  
d'après Le Petit Prince© SOGEX 2026

### Comment demander l'oblitération Premier Jour ?

Une fois vos blocs reçus, merci de les renvoyer, au plus tard le 19 juillet 2026, accompagnés d'une enveloppe retour affranchie à vos noms et adresse à : PHILAPOSTE Service des oblitérations Premier Jour Z.I. Avenue Firmin Bouvier - BP 10106 Boulazac 24051 PERIGUEUX CEDEX 9 Les blocs vous seront ensuite réexpédiés oblitérés Premier Jour.

**A noter** : Il n'est pas possible de demander l'oblitération au moment de la commande. Seules les demandes adressées par courrier contenant les produits seront traitées. Si vous habitez la région parisienne, vous pouvez également vous rendre directement à la boutique du Carré d'Encre, les mercredis et jeudis de 15h à 17h, 13 bis rue des Mathurins, 75009 Paris.



## #NFTIMBRE8 – Le Petit Prince - 80 ans



### LE PACK

#### Pack #NFTimbre8 – Le Petit Prince

Ce Pack réunit la série complète #NFTimbre8 :

#NFTimbre8.1 - Le Petit Prince et l'avion

#NFTimbre8.2 - Le Petit Prince et le nuage

#NFTimbre8.3 - Le Petit Prince et la balançoire

#NFTimbre8.4 - Le Petit Prince et le renard

En bonus : 1 NFT (version numérique exclusivement)

Vente limitée à 25 exemplaires maximum par acte d'achat.

#### En complément :

- **4 cartes postales** à affranchir sur l'univers du Petit Prince.

Tarif du pack de cartes postales : 7 € (cartes vendues exclusivement en lot)

Sont déjà disponibles depuis le 30 mars, et dans la limite des stocks disponibles :

- **le collector de 4 timbres « Le Petit Prince - 80 ans »**  
- **l'affiche de 2 timbres « Le Petit Prince - 80 ans »**

En lancement le 28 avril :

- **le carnet de vacances « Le Petit Prince - 80 ans »** du CM1 au CM2.

En lancement au Salon Mondial du timbre Paris 2026

**du 11 au 13 juin 2026 :**

- **le timbre et le carnet de timbres « Le Petit Prince - 80 ans ».**

### Qu'apporte le NFT...

#### L'innovation NFT au service de la philatélie

La Poste poursuit son innovation dans le domaine philatélique avec la série #NFTimbre8, qui associe un timbre physique traditionnel à sa version numérique animée, offrant ainsi une expérience philatélique enrichie.

#### Authentification renforcée et traçabilité

Grâce à la technologie blockchain, chaque NFTimbre bénéficie d'un certificat d'authenticité numérique inaltérable.

#### Propriété et transfert sécurisés

Le NFTimbre conserve automatiquement l'historique complet de chaque exemplaire : date d'émission, conditions d'acquisition, provenance. Ils peuvent donc être

transférés de manière sécurisée entre collectionneurs, préservant ainsi l'authenticité et l'historique de chaque pièce lors de sa transmission ou de sa revente.

#### Double expérience philatélique

Au-delà du timbre physique, les collectionneurs accèdent à une version numérique exclusive et animée, le NFT. Cette dualité physique-numérique enrichit l'expérience de collection tout en préservant les codes traditionnels de la philatélie.

© La Poste - Tous droits réservés

### INFOS TECHNIQUES

**Création :** agence ArtPoint

**Tirage :** 6 000 exemplaires

**Prix de vente :** 32 €

Le Pack #NFTimbre8 comprennent les numéros 01 à 6000 de chacun des blocs NFTimbre. Chaque bloc présente le même numéro.

Vente limitée à 25 exemplaires maximum par acte d'achat.

### INFOS PRATIQUES

**Le lancement « Premier Jour » de la vente de cette série #NFTimbre8 se déroulera le 19 mai 2026 à partir de 9h30, exclusivement via la plateforme de La Poste [www.NFTimbre.com](http://www.NFTimbre.com)**

Les achats effectués à cette date certifiés du « Premier Jour » via le NFT lui-même.

#### Nos conseillers vous accompagnent :

Notre Service Clients Commercial est à votre disposition au +33 (0)5 53 03 17 44 (appel non surtaxé - du lundi au vendredi de 9h à 18h).

Pour passer commande ou en savoir plus, rendez-vous sur le site [www.NFTimbre.com](http://www.NFTimbre.com)



# SAINTE-SUZANNE - MAYENNE



Conception graphique TAD :  
Raphaële GOINEAU



Réf. : 11 26 031

## Un peu d'histoire...

Enchâssée dans un paysage de collines verdoyantes, la cité médiévale de Sainte-Suzanne, surnommée la « perle du Maine », a forgé sa réputation de cité rebelle au gré d'une histoire singulière, qui doit beaucoup à sa géographie. Perché sur un éperon rocheux aux pentes escarpées, en lisière des monts des Coëvrons et de la plaine d'Anjou, le village domine l'Erve, qui coule 70 mètres plus bas.

Au Moyen Âge, une ceinture de remparts vient compléter ce dispositif naturel apte à ralentir les assaillants. C'est contre cet obstacle que viendra buter Guillaume le Conquérant. De 1083 à 1086, le duc de Normandie et roi d'Angleterre assiège Sainte-Suzanne, tenue par Hubert de Beaumont, vicomte du

Maine. Depuis son donjon, celui-ci résiste vaillamment aux troupes normandes durant quatre ans. La ténacité du vicomte aura raison des Anglais, qui lèveront le camp. Sainte-Suzanne reste dans les annales comme la seule cité à avoir résisté à Guillaume le Conquérant !

L'imposant donjon du XI<sup>e</sup> siècle est encore debout, tout comme le logis du château, élégante bâtisse de grès et de tuffeau coiffée d'ardoise, posée au bord de la falaise. Celui-ci fut bâti au XVII<sup>e</sup> siècle par Fouquet de La Varenne, ancien ministre de Henri IV, pour Marguerite de France, dite « la reine Margot ». Il abrite dorénavant le Centre d'interprétation de l'architecture et du patrimoine Coëvrons-Mayenne.



# SAINTE-SUZANNE - MAYENNE



Conception graphique TAD :  
Raphaële GOINEAU



Toujours à l'abri derrière ses remparts, le village a conservé son cachet médiéval le long de ses ruelles pavées, bordées de façades pierreuses, éclaboussées de fleurs. Au bord de l'Erve, le moulin à papier perpétue, dans des craquements de bois, une tradition qui remonte au XIII<sup>e</sup> siècle. Autant d'atouts qui valent à cette cité emblématique de la Mayenne d'être à la fois classée « Petite Cité de caractère » (depuis 1992) et labellisée parmi les « Plus Beaux Villages de France », au grand bonheur de ses 350 000 visiteurs annuels.

© La Poste - Vincent Noyoux - Tous droits réservés

## INFOS TECHNIQUES

**Création :** Raphaële GOINEAU

**Impression :** héliogravure

**Format du timbre :** 52 x 31 mm

**Présentation :** 12 timbres à la feuille

**Tirage :** 630 000 exemplaires

**Valeur faciale :** 1,52 € Lettre verte 20 g

**Mentions obligatoires :** création Raphaële Goineau d'ap. photos Constance Ferrand.

## INFOS PRATIQUES

**VENTE EN AVANT-PREMIÈRE LE VENDREDI 22 ET SAMEDI 23 MAI À :**

### Paris (75)

Le Carré d'Encre, de 10h à 19h, 13 bis rue des Mathurins, 75009 Paris (Oblitération jusqu'à 17h).

### Sainte-Suzanne-Et-Chammes (53)

Salle de la Bergerie du Château de Sainte-Suzanne le vendredi de 10h à 17h et le samedi de 9h à 12h, 1 rue Fouquet de la Varenne 53270 Sainte-Suzanne-et-Chammes.

**À PARTIR DU 26 MAI 2026**, le timbre sera vendu dans de nombreux bureaux de poste, par abonnement ou par correspondance à Philaposte Service Clients Commercial Philaposte Z.I Boulazac, Avenue Firmin Bouvier, BP 10106 Boulazac, 24051 Périgueux CEDEX 09, par téléphone au 05 53 03 19 26 et par mail [sav-phila.philaposte@laposte.fr](mailto:sav-phila.philaposte@laposte.fr), à la boutique « Le Carré d'Encre » 13 bis rue des Mathurins, 75009 PARIS (du mardi au jeudi de 11h à 19h, vendredi et samedi de 10h à 19h), au Musée de La Poste, 34 boulevard de Vaugirard, 75015 Paris sur réservation auprès de votre buraliste et sur le site Internet [www.laposte.fr](http://www.laposte.fr)

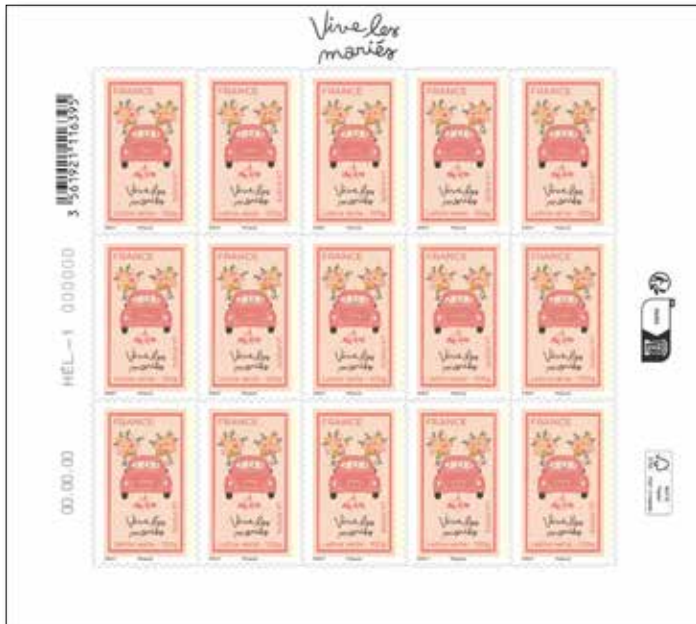


### Dédicaces

**Raphaële GOINEAU** animera une séance de dédicaces **vendredi 22 mai de 10h30 à 12h30 au Carré d'Encre.**

04 MAI  
2026

## VIVE LES MARIÉS &amp; BIENVENUE (BÉBÉ)



Réf. : 15 26 014



Réf. : 15 26 015

**Du bonheur à partager...**

Moments fondateurs et profondément joyeux, le mariage et la naissance marquent le début de nouvelles histoires à partager et à célébrer. À travers l'image d'une voiture qui emporte deux jeunes mariés ou celle d'un bébé endormi, c'est toute l'émotion de ces moments qui

est à offrir, à collectionner ou à transmettre. Ces timbres symbolisent la magie de ces événements; ils permettent d'en garder une trace délicate, intemporelle et de partager ce bonheur universel qui relie les générations.

© La Poste - Tous droits réservés

**INFOS TECHNIQUES****Création :** Agathe SORLET**Impression :** héliogravure**Format du timbre :** 24 x 38 mm**Format de la feuille :** 160 x 143 mm**Présentation :** feuille de 15 timbres autocollants (les timbres ne sont pas vendus à l'unité)**Tirage :** 5 000 exemplaires pour Vive les Mariés / 5000 exemplaires pour Bienvenue**Valeur faciale :**

3,10 € Lettre verte 100g pour Vive les Mariés soit

46,50 € la feuille

1,52 € lettre verte 20g pour Bienvenue, soit 22,80 € la feuille

**Mentions obligatoires :** création originale Agathe Sorlet**INFOS PRATIQUES**

**À PARTIR DU LUNDI 4 MAI 2026**, les feuilles de timbres seront vendues via le catalogue : par correspondance à Philaposte Service Clients Commercial Philaposte Z.I Boulazac, Avenue Firmin Bouvier, BP 10106 Boulazac, 24051 PÉRIGUEUX CEDEX 09, par téléphone au 05 53 03 19 26 et par mail sav-phila.philaposte@laposte.fr.

**A PARTIR DU MARDI 5 MAI 2026**, les feuilles de timbres seront vendues à la boutique « Le Carré d'Encre » 13 bis rue des Mathurins, 75009 PARIS (du mardi au jeudi de 11h à 19h, vendredi et samedi de 10h à 19h).



# CARNET MARIANNE DE L'AVENIR « COLLECTION DE FRANCE »



Réf. : 11 26 404

## INFOS TECHNIQUES

**Création graphique couverture :** Agence AROBACE

**Timbres :** création Olivier BALEZ

**Gravure :** Pierre BARA.

**Impression :** taille-douce

**Format du carnet :** 130 x 52 mm

**Format des timbres :** 20 x 26 mm

**Présentation :** carnet de 12 timbres-poste

**Tirage :** 100 000 exemplaires

**Prix de vente :** 18,24 €

**Mentions obligatoires :** couverture : création graphique Arobace. Timbres : création Olivier Balez, gravure Pierre Bara.

## INFOS PRATIQUES

**EN VENTE DÈS LE 04 MAI 2026** par correspondance à Philaposte Service Clients Commercial Z.I Avenue Firmin Bouvier, BP 10106 Boulazac, 24051 Périgueux CEDEX 09, par téléphone au 05 53 03 19 26 par mail [sav-phila.philaposte@laposte.fr](mailto:sav-phila.philaposte@laposte.fr) et sur le site Internet [www.laposte.fr](http://www.laposte.fr)

**EN VENTE DÈS LE 05 MAI 2026** dans la boutique « Le Carré d'Encre », 13 bis rue des Mathurins, 75009 Paris.

# À LA RENCONTRE DE L'ASSOCIATION DE DÉVELOPPEMENT DE LA PHILATÉLIE, L'ADPHILE



L'ADPHILE est une association loi 1901, créée il y a 40 ans cette année, par les acteurs de la philatélie : la Fédération française de philatélie (FFAP), la Chambre syndicale française des experts et négociants en philatélie (CNEP), le Cercle de la presse spécialisée et Philaposte, pour se réunir autour d'un enjeu : le développement du loisir philatélique.

Aujourd'hui, plus que jamais, la raison d'être de l'ADPHILE est de promouvoir la philatélie pour ses multiples vertus pédagogiques, récréatives et intergénérationnelles, ainsi que l'écriture à travers la correspondance. L'association s'adresse ainsi principalement aux familles, aux enseignants et aux collectionneurs.

## Une association agréée par le ministère de l'Éducation nationale

Le potentiel pédagogique des timbres a tout naturellement fait de l'association un partenaire légitime des enseignants, surtout de primaire mais aussi de collège. L'ADPHILE est de ce fait reconnue par le ministère de l'Éducation nationale comme **association complémentaire de l'enseignement public**. Depuis sa création, elle a conçu et mis à disposition des associations philatéliques, intervenant auprès des scolaires et des enseignants, des kits pédagogiques, des éditions propres ainsi que des supports d'initiation à la philatélie. Depuis septembre, le **portail PRONOTE Collège** présente chaque semaine une anecdote ou un quiz sur un timbre.

## Des actions pour tous les publics, futurs collectionneurs et amateurs de timbres

L'une des actions phares de l'ADPHILE est « **J'écris Je timbre** », initiée à la rentrée 2024, une plateforme de mise en relation des classes pour échanger des cartes postales tout au long de l'année. À ce jour, **plus de 2 600 enseignants** se sont inscrits pour donner le goût de l'écriture à leurs élèves et collectionner cartes et timbres dans le cadre du défi géographique, le **Grand voyage des petites cartes**.



Depuis un an, l'ADPHILE investit également les réseaux sociaux : Instagram, TikTok et Facebook pour s'adresser aux 20-40 ans férus de culture générale et de création. Une manière de moderniser l'image du timbre, de dévoiler les coulisses de la philatélie et d'intéresser de nouveaux publics.



@adphile

@l.adphile

@Adphile

Tout au long de l'année, l'ADPHILE soutient les événements portés par la FFAP, tels que la **Fête du timbre**, et les salons philatéliques de la CNEP, comme le **Mondial du timbre 2026 - Philex** à Paris Porte de Versailles. Elle accompagne également les animations des clubs philatéliques dans les écoles ou sur leurs événements. Autant d'occasions d'aller à la rencontre des jeunes publics autour d'ateliers d'écriture, d'initiations à la collection et de loisirs créatifs, par exemple, lors du dernier **Salon d'automne à Paris**.





# 70<sup>e</sup> ANIVERSARI DELS SEGELLS EUROPA 70<sup>e</sup> ANNIVERSAIRE DES TIMBRES EUROPA



Conception graphique TAD :  
Philaposte



Réf. : 14 26 104

## INFOS TECHNIQUES

Création : Klaus WELP  
Impression : offset  
Format du timbre : 30 x 40,85 mm  
Feuille : 15 timbres à la feuille  
Tirage : 50 010 exemplaires  
Valeur faciale : 4,85 €



France



Informations  
Philatéliques



Andorre  
Monaco



Collectivités  
d'Outre-mer  
(C.O.M.)



Oblitérations  
Premier Jour



Bureaux  
Temporaires



Retraits &  
Réimpressions



# BATHERNAY VISITE PRINCIÈRE 6 MAI 2026



Réf. : 14 26 428

## INFOS TECHNIQUES

Création et graveur : André LAVERGNE  
 Impression : offset  
 Format du timbre : 40 x 31,77 mm  
 Feuille : 10 timbres-poste avec enluminures  
 Tirage : 40 000 exemplaires  
 Valeur faciale : 3,10 €



# 70<sup>e</sup> ANNIVERSAIRE DES TIMBRES EUROPA



Réf. : 14 26 419

## INFOS TECHNIQUES

Création : Klaus WELP  
 Impression : offset  
 Format du timbre : 30 x 40,85 mm  
 Feuille : 10 timbres-poste avec enluminures  
 Tirage : 40 000 exemplaires  
 Valeur faciale : 2,25 €



France



Informations  
Philatéliques



Andorre  
Monaco



Collectivités  
d'Outre-mer  
(C.O.M.)



Oblitérations  
Premier Jour



Bureaux  
Temporaires



Retraits &  
Réimpressions



# PRÉSIDENTE DE MONACO - COMITÉ DES MINISTRES MAI - NOVEMBRE 2026



Réf. : 14 26 434

## INFOS TECHNIQUES

Impression : offset  
 Format du timbre : 40,85 x 30 mm  
 Feuille : 10 timbres-poste avec enluminures  
 Tirage : 40 000 exemplaires  
 Valeur faciale : 1,52 €  
**Mentions obligatoires :** Mise en page OETP MONACO



# GRIMALDI FORUM MONACO MONACO & L'AUTOMOBILE



Réf. : 14 26 410

## INFOS TECHNIQUES

Création : © Dominic Fraser / © Mercedes-Benz Grand Prix Ltd.  
 Impression : offset  
 Format du timbre : 30 x 40,85 mm  
 Feuille : 10 timbres-poste avec enluminures  
 Tirage : 40 000 exemplaires  
 Valeur faciale : 1,52 €  
**Mentions obligatoires :** Crédits : © Dominic Fraser / © Mercedes-Benz Grand Prix Ltd.



France



Informations Philatéliques



Andorre Monaco



Collectivités d'Outre-mer (C.O.M.)



Oblitérations Premier Jour



Bureaux Temporaires



Retraits & Réimpressions



# LE NAUTILE



Réf. : 13 26 001

## INFOS TECHNIQUES

**Création :** Ellie TOMANI  
**Impression :** offset typo (Dorure et gaufrage)  
**Format du timbre :** 26 x 36 mm  
**Présentation :** 10 timbres à la feuille  
**Valeur faciale :** (340 FCFP) 2,85 €  
**Tirage :** 10 000 exemplaires



France



Informations  
Philatéliques



Andorre  
Monaco



Collectivités  
d'Outre-mer  
(C.O.M.)



Oblitérations  
Premier Jour



Bureaux  
Temporaires



Retraits &  
Réimpressions

05 MAI  
2026

# 80<sup>e</sup> ANNIVERSAIRE DU RETOUR DU BATAILLON DU PACIFIQUE



Réf. : 13 26 204



France



Informations  
Philatéliques



Andorre  
Monaco



Collectivités  
d'Outre-mer  
(C.O.M.)



Oblitérations  
Premier Jour



Bureaux  
Temporaires



Retraits &  
Réimpressions

## INFOS TECHNIQUES

**Création :** FARE RATA 2026

**Impression :** offset

**Format du timbre :** 52 x 31 mm

**Présentation :** 10 timbres à la feuille

**Valeur faciale :** (465 FCFP) 3,90 €

**Tirage :** 30 000 exemplaires

**Mentions obligatoires :** Mise en page FARE RATA 2026. Crédit : Collections John MARTIN et Pierre POUGET/Kalai SHIGETOMI

09 MAI  
2026

## CHÂSSIS À CROISILLONS



Réf. : 12 26 053

### INFOS TECHNIQUES

**Création :** Goineau RAPHAELE  
**Impression :** offset  
**Format du timbre :** 40 x 52 mm  
**Présentation :** 10 timbres à la feuille  
**Valeur faciale :** 1,52 €  
**Tirage :** 15 000 exemplaires

23 MAI  
2026

## 100 ANS DE LA FIP



Réf. : 12 26 055

**Création :** Nathalie DETCHEVERRY  
**Impression :** offset  
**Format du timbre :** 48 x 36 mm  
**Présentation :** 25 timbres à la feuille  
**Valeur faciale :** 2,25 €  
**Tirage :** 15 000 exemplaires



France



Informations  
Philatéliques



Andorre  
Monaco



Collectivités  
d'Outre-mer  
(C.O.M.)



Oblitérations  
Premier Jour



Bureaux  
Temporaires



Retraits &  
Réimpressions



Ma  
collection



# Un cadeau de bienvenue et des surprises tout au long de l'année... Avec le Club Philaposte, votre fidélité est récompensée

Dès 150  
points\*



Un bloc de 1 timbre  
France numéroté  
d'une valeur de **9,85 €**

Dès 400  
points\*



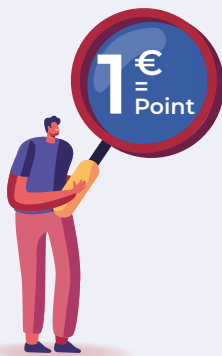
Un bloc de 4 timbres  
France numéroté  
d'une valeur de **16 €**

Dès 800  
points\*



Une affiche philatélique  
4 timbres France  
d'une valeur de **28 €**

## Pas encore inscrit ?\*



Rendez-vous sur :  
[www.lecarradencre.fr/  
clubphilaposte/](http://www.lecarradencre.fr/clubphilaposte/)

ou scannez-moi  
pour vous inscrire



**EN  
CADEAU**  
un collector exclusif  
aux couleurs du  
Club !

## Rendez-vous sur le salon Mondial du timbre Paris 2026



\* Le Club Philaposte est réservé aux clients de Philaposte résidant en France Métropolitaine, DOM et Corse. Voir règlement du Club Philaposte sur <https://www.lecarradencre.fr/clubphilaposte/reglement>. Valable pour tout achat effectué via les catalogues Philaposte, les salons philatéliques organisés exclusivement par Philaposte, la boutique du Carré d'Encre à Paris, le Carré de l'imprimerie à Boulazac, les abonnements Philaposte et le service Clients Commercial de Philaposte. Dès 150, 400, et 800 points cumulés au 31/12/2026. Club Philaposte 2026 - Ne peuvent être vendus. Timbre « André Japy 1904-1974 » : création Pierre-André Cousin et gravure Pierre Bara d'ap. photos ©D.R. / Coll. musée de l'Air et de l'Espace - Le Bourget Inv. 2005/1/418 et ©La Poste 2024. Timbre « Carcassonne », 1938, Jules Piel et ©La Poste 2026. Timbre « Pont du Gard », dessiné et gravé par Henry Cheffer, adagp, Paris 2026 ©La Poste. Maquettes et couleurs non contractuelles.

TAD FRANCE



TAD ANDORRE



Date	Thème	Adresse - Lieu	TAD
5 mai	Canal du Midi depuis 30 ans à l'Unesco	De 8h30 à 17h30 Béziers Clemenceau 106 Avenue Georges Clemenceau 34500 Béziers	
5 mai	Canal du Midi depuis 30 ans à l'Unesco	De 8h30 à 17h30 1 Place du Maréchal Joffre 81200 Mazamet	
5 mai	Canal du Midi depuis 30 ans à l'Unesco	De 8h30 à 17h30 Narbonne Gambetta 19 BD Gambetta 11000 Narbonne	
5 mai	Canal du Midi depuis 30 ans à l'Unesco	De 8h30 à 17h30 Toulouse Capitole 9 rue Lafayette 31002 Toulouse Cedex 6	
7 et 8 mai	597 <sup>e</sup> Fêtes de Jeanne d'Arc	De 10h à 18h Campo Santo 45000 Orléans	
8 mai	Les tortues du monde Philapostel Martinique	De 9h à 16h Centre de découverte des sciences de la terre 97250 Saint-Pierre	
10 mai	Base d'aéronautique navale de Lann-Bihoué 80 ans	De 9h à 19h Bann de Lann-bihoué BCLM Lorient BP 92 222 56 998 Lorient Cedex	

Date	Thème	Adresse - Lieu	TAD
13 au 17 mai	Réveil du Grand Orgue de la Cathédrale	De 10h à 17h30 Cathédrale de Reims Place du Cardinal Luçon 51100 Reims	
22 mai	130 <sup>e</sup> anniversaire de la première mise en circulation des chemins de fer de la région de Reims	De 10h à 17h30 2 chemin de la scierie 51170 Sercy-et-Prin	
29 et 30 mai	60 <sup>e</sup> anniversaire du tournage du film Les Demoiselles de Rochefort	De 14h à 20h, le 29 mai 76 avenue Jacques Demy 17300 Rochefort 10h à 18h, le 30 mai Place Colbert 17300 Rochefort	
31 mai	4 <sup>e</sup> Festival de la Bande Dessinée	De 10h à 18h Librairie 85000 Carreau des Halles 85000 La-Roche-sur-Yon	
31 mai	Epopée légendaire	De 10h à 19h Place du Cardinal Luçon 51100 Reims	

**Suivez en direct la Cérémonie des trophées de la 35<sup>e</sup> Élection du timbre le 11 juin à partir de 19h sur [www.youtube.com/@philaposte861](https://www.youtube.com/@philaposte861)**

Timbres

Carnets de correspondance

Blocs de timbres

Collectors de timbres



Créations d'exception

Timbres des postes partenaires

Vignettes LISA

Oblitérations





# Calendrier philatélique

## AVRIL - SEPTEMBRE 2026

	ÉMISSIONS	VENTE ANTICIPÉE	VENTE GÉNÉRALE	OBLITÉRATIONS PREMIER JOUR
AVRIL	Collector L'eau au fil des saisons - Printemps	-	01/04	Paris (75)
	Navire câblé	10/04	13/04	Paris (75), La Seyne-sur-Mer (83)
	L'Œuvre d'Orient 170 Ans	10/04	13/04	Paris (75), Moulins (03), Aix-en-Provence (13), Périgueux (24), Toulouse (31), Metz (57), Valenciennes (59)
	Hubertine Auclert 1848-1914	17/04	20/04	Paris (75), Moulins (03)
	Salon Philatélique de Printemps - Calais	23/04	27/04	Paris (75), Calais (62)
	Carnet Croix-Rouge française - Le sac d'urgence	24/04	27/04	Paris (75)
MAI	Livret L'Art de la Gravure : Albert Decaris 1901-1988	-	28/04	Paris (75)
	Feuilles Vive les mariés - Bienvenue	-	04/05	Paris (75)
	Marine nationale - 400 ans	05/05	06/05	Paris (75), Marseille (13), Rochefort (17), Brest (29), Cherbourg-en-Cotentin (50), Lorient (56), Guérogny (58), Dunkerque (59), Toulon (83)
	Carnet Maman dans l'art	07/05	11/05	Paris (75)
	70 <sup>e</sup> anniversaire du timbre EUROPA	09/05	11/05	Paris (75), Strasbourg (67)
	Discours de la servitude volontaire - Étienne de La Boétie 1530-1563	15/05	18/05	Paris (75), Sarlat-La-Canéda (24), Taillan-Médoc (33)
JUIN	#NFTimbre8	-	19/05	Paris (75)
	Série Touristique - Sainte-Suzanne - Mayenne	22/05	26/05	Paris (75), Sainte-Suzanne-et-Chammes (53)
	La Cité du Vin - Bordeaux - 2016-2026	05/06	08/06	Paris (75), Bordeaux (33)
	Cascade d'Ars - Ariège	05/06	08/06	Paris (75)
	Carnet Le Petit Prince - 80 ans	11/06	15/06	Paris (75)
	Série Jeunesse - Le Petit Prince - 80 ans	11/06	15/06	Paris (75)
	99 <sup>e</sup> Congrès de la FFAP - Hôtel de Soubise Paris	11/06	15/06	Paris (75)
	Série Métiers d'Art - Calligraphe	11/06	15/06	Paris (75), Boulazac Isle Manoire (24)
	190 ans des Courses de trot*	11/06	15/06	Paris(75), Cherbourg (50), Boissy-Saint-Léger (94)*
	Série Artistique - Artiste contemporain	11/06	15/06	Paris (75)
	Série Artistique - Artiste Photographe 1	11/06	15/06	Paris (75)
	Série Artistique - Artiste Photographe 2	11/06	15/06	Paris (75)
	Série GHF - Bloc Accords de Matignon 1936	11/06	15/06	Paris (75)
	Palais du Tau - Reims	11/06	15/06	Paris (75), Boulazac Isle Manoire (24), Reims (51)
JUILLET/AOÛT	Collector Guépier d'Europe	-	11/06	Paris (75)
	Collector Marc Bloch (1886-1944)	-	23/06	Paris (75)
	Collector Marine nationale*	-	25/06*	Paris (75)
	Collector L'eau au fil des saisons - Été	-	01/07	Paris (75)
	Museum national d'Histoire naturelle - Jardin des Plantes - 400 ans	03/07	06/07	Paris (75)
	Bloc André Citroën - 1878-1935	03/07	06/07	Paris (75)
	Euromed - Mosaïques traditionnelles - Marseille	03/07	06/07	Paris (75), Marseille (13)
	Carnet Biscuits	03/07	06/07	Paris (75)
	Grande Mosquée de Paris - 100 ans	10/07	13/07	Paris (75)
	Chemin suspendu des Gorges de la Diosaz - Haute-Savoie	10/07	13/07	Paris (75), Les Houches (74)
SEPTEMBRE	Souillac en Jazz - 50 ans	17/07	20/07	Paris (75), Souillac (46)
	Championnat d'Europe de natation Paris 2026	17/07	20/07	Paris (75)
	Émission commune France-Thaïlande	28/08*	31/08*	Paris (75)
	Conseil de l'Europe	04/09	07/09	Paris (75)
	Unesco	04/09	07/09	Paris (75)
	Carnet Splendeur florale	04/09	07/09	Paris (75)
	Série touristique - Châtelleraut (Vienne)	04/09	07/09	Paris (75), Châtelleraut (86)
	Michèle Morgan - 1920-2016	04/09	07/09	Paris (75)
	Jean-Paul Belmondo - 1933-2021	11/09	14/09	Paris (75)
	Série bande dessinée	11/09*	14/09*	Paris (75)
Série Nature - flore sous-marine	18/09	21/09	Paris (75)	
Bloc 1946 - Centre École des Troupes Aéroportées - Pau Idron	25/09	28/09	Paris (75), Pau (64), Lons (64), Idron (64)*	

\* Calendrier prévisionnel pouvant faire l'objet d'une mise à jour en cours de période.

Mise à jour le 21/04/2026

Retrouvez toutes les émissions pour Andorre France - Andorre Espagne, Monaco, Saint-Pierre-et-Miquelon, Nouvelle Calédonie et Polynésie Française auprès des canaux de ventes ci-dessous :



13 bis rue des Mathurins 75009 PARIS  
Du mardi au jeudi de 11h à 19h  
Du vendredi au samedi de 10h à 19h  
Tél : +33 (0)1 42 93 86 84  
www.lecarrédencre.fr



Service Clients Commercial Abonnements  
ZI Benoît Frachon, BP 10106 Boulazac  
24051 PÉRIGUEUX CEDEX 09  
Tél : +33(0)5 53 03 19 26  
Mail : club.philaposte@laposte.fr

**PHILAPOSTE**

Service Clients Commercial  
Tél : +33 (0)5 53 03 19 26  
Mail : sav-phila.philaposte@laposte.fr



## RETRAITS AU 31 MAI 2026

TIMBRE ONE PIECE

BLOC GRANDES HEURES DE L'HISTOIRE DE FRANCE - VICTOIRE DU 8 MAI 1945

TIMBRE EUROPA - DÉCOUVERTES ARCHÉOLOGIQUES NATIONALES

TIMBRE CLAUDE-HENRI DE ROUVROY, COMTE DE SAINT-SIMON 1760-1825

CARNET FLEURS DE RAOUL DUFY

TIMBRE ERIC SCHWAB 1910-1977

TIMBRE LE PITON DE LA FOURNAISE

COLLECTOR À LA RENCONTRE... DU RENARD

## FUTURES ÉMISSIONS

### 8 JUIN 2026

LA CITÉ DU VIN - BORDEAUX - 2016-2026

CASCADE D'ARS - ARIÈGE

### 15 JUIN 2026

99<sup>e</sup> CONGRÈS DE LA FFAP - HÔTEL DE SOUBISE PARIS

SÉRIE MÉTIERS D'ART - CALLIGRAPHE

190 ANS DES COURSES DE TROT

SÉRIE ARTISTIQUE - ARTISTE CONTEMPORAIN

BLOC GRANDES HEURES DE L'HISTOIRE DE FRANCE - BLOC ACCORDS DE MATIGNON 1936

SÉRIE JEUNESSE - LE PETIT PRINCE - 80 ANS

CARNET LE PETIT PRINCE - 80 ANS

PALAIS DU TAU - REIMS

SÉRIE ARTISTIQUE - ARTISTE PHOTOGRAPHE 1

SÉRIE ARTISTIQUE - ARTISTE PHOTOGRAPHE 2

COLLECTOR GUÉPIER D'EUROPE

### 23 JUIN 2026

COLLECTOR MARC BLOCH (1886-1944)

### 25 JUIN 2026\*

COLLECTOR MARINE NATIONALE

*\* Calendrier prévisionnel pouvant faire l'objet d'une mise à jour en cours de période.*

Retrouvez Philinfo sur

<https://www.lecarrredence.fr/>

Retrouvez également l'actualité de Philaposte

en nous suivant sur Internet :

<http://www.lecarrredence.fr/>

<https://www.laposte.fr/pdf-interactifs/philinfo/>

Toutsurletimbre



Le Carré d'Encre



# Découvrez le plaisir d'écrire et de réviser avec le **Carnet de vacances**



**7,50 € TTC**  
le cahier de 64 pages



Pour un été réussi, à retrouver :  
dans 650 bureaux de poste, sur [www.laposte.fr](http://www.laposte.fr)  
et auprès du Service Clients Commercial Philaposte :  
[sav-phila.philaposte@laposte.fr](mailto:sav-phila.philaposte@laposte.fr) - 05 53 03 19 26



**LA POSTE**



**PARIS EXPO PORTE DE VERSAILLES - Hall 5.1 - Paris 15<sup>e</sup>**  
**Du 11 au 13 juin 2026\* de 9h30 à 17h30 (sauf le 13 juin jusqu'à 17h)**

\*Le dimanche 14 juin de 10h à 13h accès uniquement  
 aux collections du championnat de France

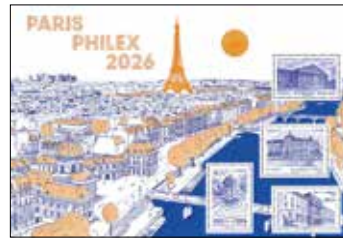
# Mondial du timbre Paris 2026

**POUR LES PLUS JEUNES**

## DES CRÉATIONS D'EXCEPTION



## LE BLOC DORÉ



## DES ÉMISSIONS PREMIER JOUR



**Des jeux  
 et des  
 cadeaux**

- ▶ Stands de négociants et de La Poste
- ▶ Vente aux enchères
- ▶ Championnat
- ▶ Interviews
- ▶ Dédicaces d'artistes
- ▶ Visite immersive
- ▶ Démonstrations
- ▶ Animations

**Exposition organisée par l'Adphile, la CNEP, la FFAP et La Poste**  
[www.cnep-philatelie.fr](http://www.cnep-philatelie.fr) - [www.ffap.net](http://www.ffap.net) - [www.lecarredencre.fr](http://www.lecarredencre.fr)



Visuels non contractuels d'après maquettes ; tous droits réservés. Les mentions légales sur : [www.lecarredencre.fr](http://www.lecarredencre.fr). Le Petit Prince © Succession Antoine de Saint-Exupéry 2026